

respons[®]910

Entdecken Sie das Potenzial



- **On-board-Hämolyse für HbA1c**
- **Einfache Bedienung**
- **Flexibilität**
- **Niedrige Reagenz- und Servicekosten**

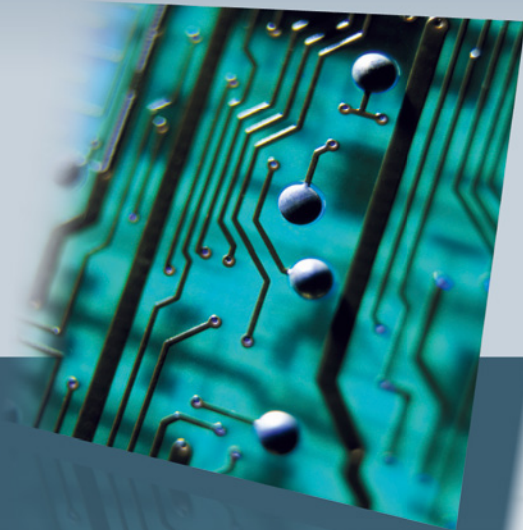
DiaSys

Deutschland

CHOOSING QUALITY.

respons[®]910

Der kleine Alleskönner



Der respons[®]910 wurde für kleinere Labore mit geringem Probenaufkommen konzipiert. Größeren Laboratorien dient er als zusätzliches Gerät für die Spezialanalytik mit kleinen Serienlängen.

Durch die Vereinfachung der Arbeitsabläufe in Kombination mit exzellenter Kosteneffizienz werden Produktivität und Wirtschaftlichkeit deutlich erhöht. Das System bietet eine sehr kurze turn-around-time mit sehr schnellen und validen Ergebnissen. Die hohe on-board Stabilität der Reagenzien sowie die lange Kalibrationsstabilität vermeiden auch in kleineren Labors Reagenzverluste.

Das breite Parameterspektrum mit 68 Methoden in modernen Mono- oder Twincontainern mit optimierter kundenorientierter Menüerweiterung machen das Gerät in dieser Klasse zum Alleskönner mit dem besten Preis-/Leistungsverhältnis.



respons[®] 910



respons[®] 910



Jedes Detail macht Ihr Labor effizienter – automatisch

Das vollautomatische Analysensystem respons® 910 eignet sich besonders für Labore mit bis zu 800 Analysen pro Tag. Es trägt dazu bei, den Workflow zu verbessern und den Routinebetrieb effizienter zu gestalten. Es ist ein flexibles und kompaktes System, dessen Leistung selbst höchste Erwartungen übertrifft.



Einfachste Bedienung – durch nur einen Knopfdruck

Um im heutigen stark konkurrierenden Umfeld erfolgreich sein zu können, müssen Laboratorien hocheffizient und zugleich wirtschaftlich arbeiten. Der Arbeitsablauf muss optimiert werden und ohne Unterbrechungen ablaufen; d. h. die Instrumente müssen einfach zu bedienen sein. Der respons®910 stellt hier die ideale Lösung dar. Er erfordert ein Minimum an Wartung und Service und kann durch erfahrene Labormitarbeiter schnell in Betrieb genommen werden.



Intelligente Funktionen für maximale Effizienz

DiaSys hat alle respons®910-Komponenten im Hinblick auf eine perfekte Interaktion entwickelt. Das System ist einfach zu bedienen, garantiert gleichbleibend hohe Ergebnis-Sicherheit und bietet höchste Flexibilität. Große Vorteile des Systems sind Eigenschaften wie die Clot-Erkennung und ein Crash-Sensor.

Der respons®910 kann bis zu 30 Proben in einem Lauf abarbeiten und ermöglicht die vollautomatische Abarbeitung von 100 bis 150 Bestimmungen pro Stunde. Notfallproben können jederzeit über eine STAT-Schublade eingeschleust werden.

Einzigartiges Containersystem für flüssig-stabile Reagenzien

Das Konzept der Reagenzcontainer wurde speziell für die Systeme der respons® Familie entwickelt. Die Container für Mono- und Zwei-Komponenten-Reagenzien haben die gleiche Form. Die Mono-Container verfügen über eine Kammer, während die Container für Zwei-Komponenten-Reagenzien über zwei Kammern in einem sogenannten Twincontainer verfügen. Die Verwendung von nur einem Containertyp ermöglicht eine schnelle und einfache Beladung des Systems. Zusammen mit den flüssig-stabilen Reagenzien haben Sie mit dem respons® 910 ein kleines und kompaktes System für höchste Ansprüche.



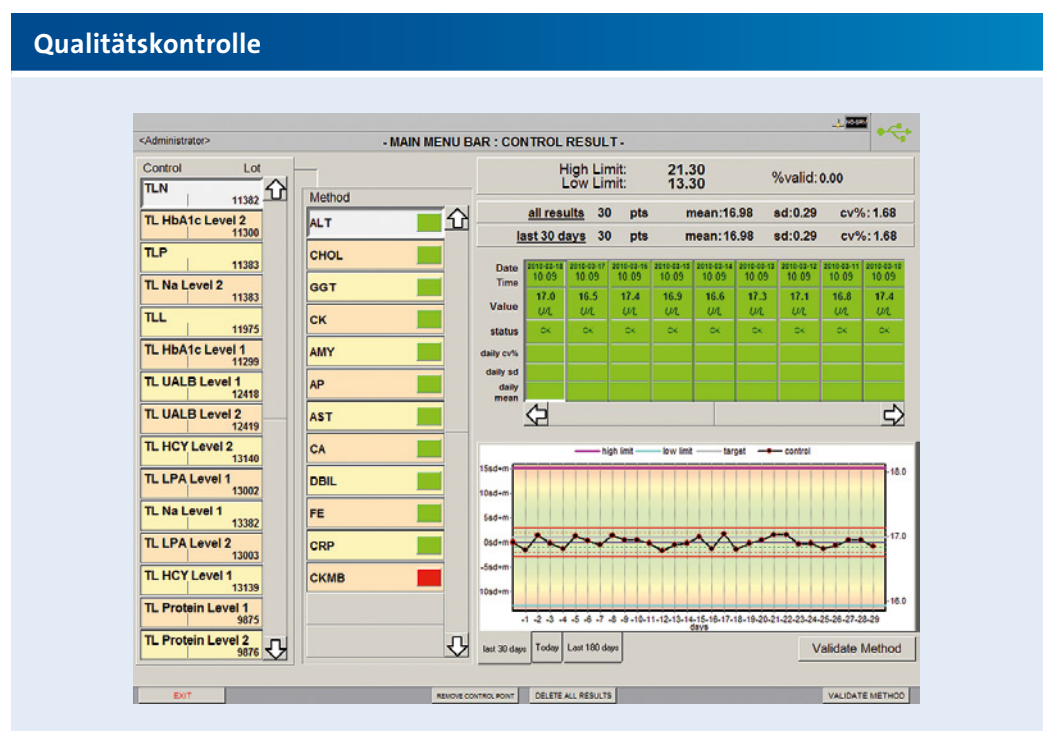
Auf das Notwendigste reduziert

Der respons[®]910 setzt neue Maßstäbe für maximale Effizienz, ungewöhnliche Robustheit und minimalen Verschleiß. Die Systemsoftware ist nicht nur benutzerfreundlich, sondern auch noch selbsterklärend: Sie führt die Benutzer intuitiv und schnell durch den gesamten Prozess. Einfache Handhabung auf Basis fortschrittlicher Technik. Entwickelt, um höchste Anforderungen zu erfüllen.

Herausragende Leistung für sichere Ergebnisse

Sichere Ergebnisse, Anwenderfreundlichkeit und die leicht erlernbare Bedienung des respons[®]910 wurden in einer Studie in einem großen Zentrum für Labordiagnostik untersucht*. Die Leistung und Qualität des respons[®]910 wurde mit großen Laboranalytoren verglichen. Es konnte gezeigt werden, dass der respons[®]910 mit seinem hohen Maß an Zuverlässigkeit und Präzision die ideale Lösung für kleine bis mittelgroße Laboratorien darstellt. In großen Laboratorien ist der respons[®]910 das perfekte System für die Spezialdiagnostik und als Backup-Lösung.

* Evaluation von DiaSys respons[®]910, Zentrum für Labordiagnostik, St. Franziskus-Krankenhaus, Linz (Rhein), Deutschland, November 2010





Intra-Assay Präzision und Wiederfindung

Parameter	Target TLN* value	Mean TLN* value	Recovery %	Target TLP** value	Mean TLP** value	Recovery %	CV % TLN*	CV % TLP**
ALT (U/L)	31,8	34,7	109	105	114	109	1,80	0,69
CHOL (mg/dL)	136	133	98,1	204	201	98,4	1,79	1,99
CREA-PAP (mg/dL)	1,02	1,08	106	7,43	7,77	104	1,95	1,30
CRP (mg/dL)	19,8	18,7	94,5	59,8	55,8	93,3	2,09	1,86
DBIL (mg/dL)	0,53	0,56	106	2,24	2,46	110	1,94	1,32
IRON (µg/dL)	88,4	88,8	101	284	271	95,4	1,74	1,03
GGT (U/L)	27,0	27,8	103	83,0	80,4	96,9	1,55	2,05
Lipase (U/L)	42,1	43,8	104	80,9	78,5	97,0	2,99	2,49
TP (g/dL)	5,32	5,29	99,5	6,39	6,39	100	1,79	1,83
TRIG (mg/dL)	116	112	96,3	172	160	93,3	1,82	2,10
UREA (mg/dL)	40,1	40,9	102	152	150	99,1	2,29	2,06

N = 20; Preliminary data; * TruLab N = Normal control; ** TruLab P = Pathological control

Spezifikationen	
Durchsatz	150 Teste/h 100 Teste/h für 2-Komponenten-Reagenz
Reagenz- und Probenidentifikation	automatisch mittels Barcode
Mess- und Auswerteverfahren	Linear, Nichtlinear, Mehrpunkt
Probenkapazität	30 Positionen + 2 Notfallpositionen
Probevolumen	2 – 30 µL
Probengefäße	Probengefäße 1,5 ml und 2,5 ml Primärgefäße 5 ml, 7 ml und 10 ml
Proben	Serum, Plasma, Urin, CSF, Vollblut
Reagenzkapazität	30 Positionen in barcodierten Mono- oder Twincontainern
Reagenzvolumen	Reagenz 1: 120 – 250 µl Reagenz 2: 10 – 130 µl
Reaktionseinheit	Küvettenrotor mit 105 austauschbaren Kunststoffküvetten temperaturkontrolliert 37° +/- 0,2° C
Photometer	12 Wellenlängen (340, 380, 405, 450, 480, 508, 546, 570, 600, 660, 700 und 800 nm)
Proben-/Reagenzteller	Kombination – einfache Überführung, mit einem Handgriff in den Kühlschrank
Linearer Extinktionsbereich	0 – 3,0 OD
Wasserverbrauch	< 1 Liter/h
Interface	Analyzer – PC: USB bidirektional ab Computer Pentium IV
LIS-Anbindung	ja
Remote Control	ja
Spannungsversorgung	220 V, 60/50 Hz, 300 VA
Abmessung (B x T x H):	60 x 67 x 60 cm
Gewicht	ca. 60 kg



Klimaneutraler Druck (CO₂-neutral)
ID: DE-626-498224
Auf FSC-zertifiziertem Papier gedruckt.



DiaSys Deutschland
Vertriebs-GmbH
Bahnhofstraße 32
65558 Flacht
Deutschland

Telefon: +49 6432 9512-0
Telefax: +49 6432 9512-99
E-Mail: info@diasys-deutschland.de
www.diasys-deutschland.de

